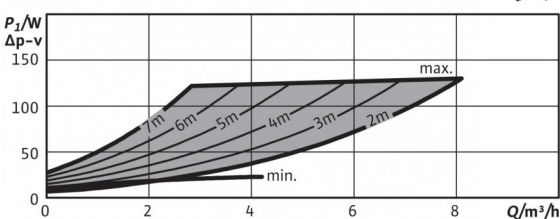
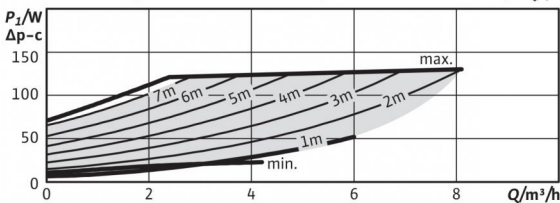
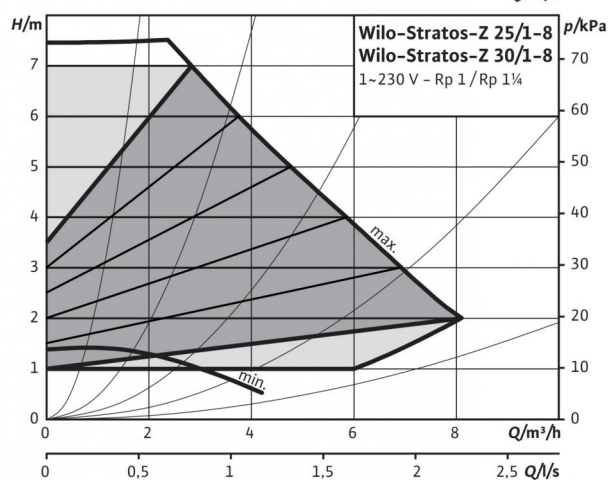
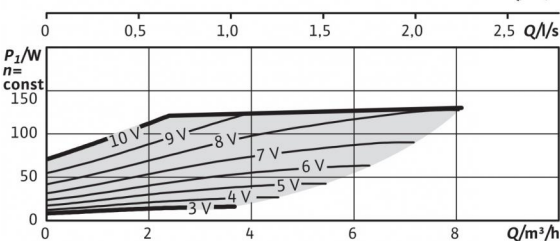
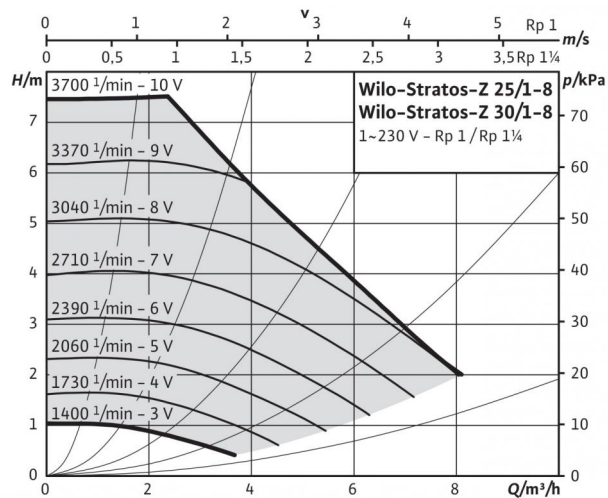


Datenblatt: Stratos-Z 25/1-8

Kennlinien



Zulässige Fördermedien (andere Medien auf Anfrage)

Heizungswasser (gemäß VDI 2035)	•
Wasser-Glykol-Gemische (max. 1:1; ab 20 % Beimischung sind die Förderdaten zu überprüfen)	•
Trinkwasser und Wasser für Lebensmittelbetriebe gem. TrinkwV 2001	• (ausgenommen Pumpen aus Grauguss)

Zulässiger Einsatzbereich

Temperaturbereich bei max. Umgebungstemperatur +40 °C	-10...+110 °C
Temperaturbereich bei Einsatz in Trinkwasser-Zirkulationssystemen bei max. Umgebungstemperatur +40 °C	0°C...+80°C
Max. zulässige Gesamthärte in Trinkwasser-Zirkulationssystemen	3,57 mmol/l (20 °dH)
Maximal zulässiger Betriebsdruck P_{max}	16 bar

Rohranschlüsse

Rohrverschraubung	Rp 1
Gewinde	G 1½
Baulänge l_0	180 mm

Motor/Elektronik

Energieeffizienzindex (EEI)	≤ 0,20
Störaussendung	EN 61800-3;2004+A1;2012 / Wohnbereich (C1)
Störfestigkeit	EN 61800-3;2004+A1;2012 / industrial environment (C2)
Drehzahlregelung	Frequenzumrichter
Schutzart	IP X4D
Isolationsklasse	F
Netzanschluss	1~230 V, 50/60 Hz
Motormenleistung P_2	100 W
Drehzahl n	1400 - 3700 1/min
Leistungsaufnahme P_1	9 - 125 W
Stromaufnahme I	0,13 - 1,10 A
Motorschutz	integriert
Kabelverschraubung PG	1x7/1x9/1x13,5

Werkstoffe

Pumpengehäuse	Rotguss (CC 499K) nach DIN 50930-6, gem. TrinkwV
Laufrad	Kunststoff (PPS - 40% GF)
Pumpenwelle	Edelstahl (X39CrMo17-1)
Lager	Kohle, kunstharz imprägniert

Mindestzulaufhöhe am Saugstutzen zur Vermeidung von Kavitation bei Wasser-Fördertemperatur

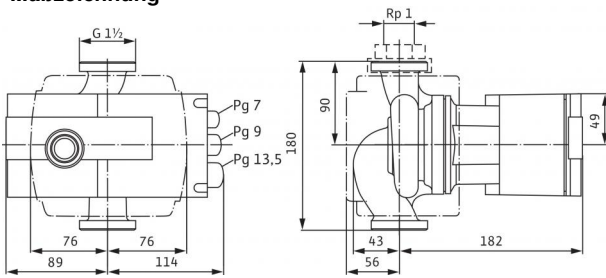
Mindestzulaufhöhe bei 50 / 95 / 110 °C	3 / 10 / 16 m
----------------------------------------	---------------

Bestellinformationen

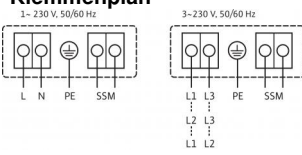
Fabrikat	Wilo
Typ	Stratos-Z 25/1-8
Art.-Nr.	2069758
Gewicht netto ca. m	4,5 kg

Datenblatt: Stratos-Z 25/1-8

Maßzeichnung



Klemmenplan



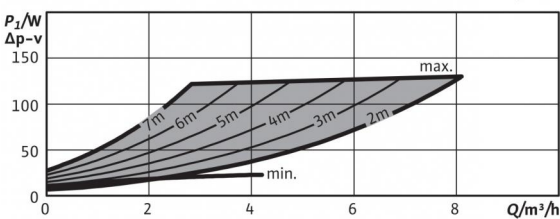
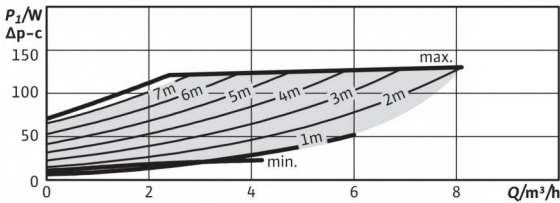
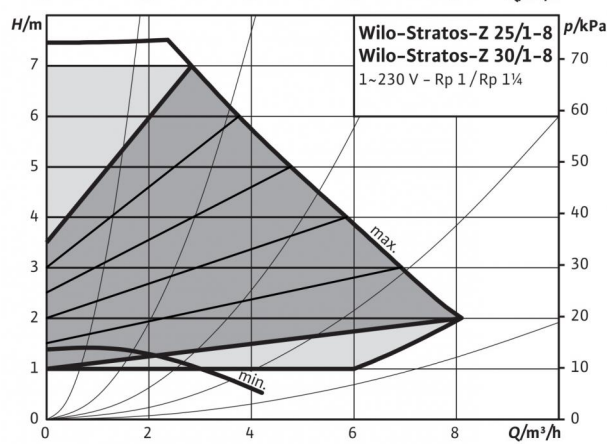
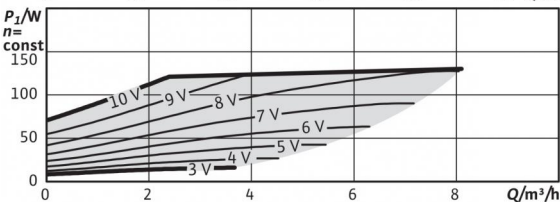
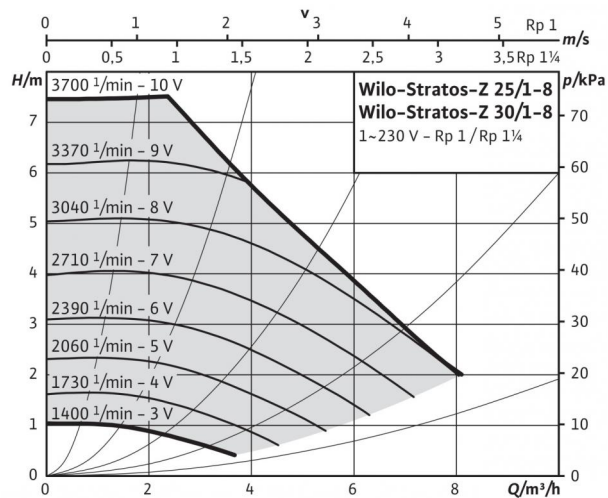
SSM:

Sammelstörmeldung

(Öffner nach VDI 3814,
Belastbarkeit 1 A, 250 V ~)

Datenblatt: Stratos-Z 25/1-8

Kennlinien



Zulässige Fördermedien (andere Medien auf Anfrage)

Heizungswasser (gemäß VDI 2035)	•
Wasser-Glykol-Gemische (max. 1:1; ab 20 % Beimischung sind die Förderdaten zu überprüfen)	•
Trinkwasser und Wasser für Lebensmittelbetriebe gem. TrinkwV 2001	• (ausgenommen Pumpen aus Grauguss)

Zulässiger Einsatzbereich

Temperaturbereich bei max. Umgebungstemperatur +40 °C	-10...+110 °C
Temperaturbereich bei Einsatz in Trinkwasser-Zirkulationssystemen bei max. Umgebungstemperatur +40 °C	0°C...+80°C
Max. zulässige Gesamthärte in Trinkwasser-Zirkulationssystemen	3,57 mmol/l (20 °dH)
Maximal zulässiger Betriebsdruck P_{max}	10 bar

Rohranschlüsse

Rohrverschraubung	Rp 1
Gewinde	G 1 1/2
Baulänge l_0	180 mm

Motor/Elektronik

Energieeffizienzindex (EEI)	≤ 0,20
Störaussendung	EN 61800-3:2004+A1:2012 / Wohnbereich (C1)
Störfestigkeit	EN 61800-3:2004+A1:2012 / industrial environment (C2)
Drehzahlregelung	Frequenzumrichter
Schutzart	IP X4D
Isolationsklasse	F
Netzanschluss	1~230 V, 50/60 Hz
Motormenleistung P_2	100 W
Drehzahl n	1400 - 3700 1/min
Leistungsaufnahme P_1	9 - 125 W
Stromaufnahme I	0,13 - 1,10 A
Motorschutz	integriert
Kabelverschraubung PG	1x7/1x9/1x13,5

Werkstoffe

Pumpengehäuse	Rotguss (CC 499K) nach DIN 50930-6, gem. TrinkwV
Laufrad	Kunststoff (PPS - 40% GF)
Pumpenwelle	Edelstahl (X39CrMo17-1)
Lager	Kohle, kunstharz imprägniert

Mindestzulaufhöhe am Saugstutzen zur Vermeidung von Kavitation bei Wasser-Fördertemperatur

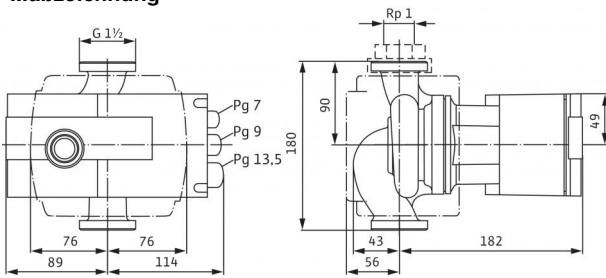
Mindestzulaufhöhe bei 50 / 95 / 110 °C	3 / 10 / 16 m
----------------------------------------	---------------

Bestellinformationen

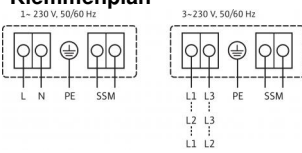
Fabrikat	Wilo
Typ	Stratos-Z 25/1-8
Art.-Nr.	2113789
Gewicht netto ca. m	4,5 kg

Datenblatt: Stratos-Z 25/1-8

Maßzeichnung



Klemmenplan



SSM:

Sammelstörmeldung

(Öffner nach VDI 3814,
Belastbarkeit 1 A, 250 V ~)